

J'AIME MON CAMP DE JOUR

VERSION ÉTÉ 2017 - À TITRE D'EXEMPLE
Dépliant 2018 disponible fin janvier



Camps de jour Sportmax à L'ÎLE-BIZARD [2017]

UNE FORMULE QUE VOUS AIMEREZ, NOUS EN SOMMES CONVAINCUS !

NOTRE FORMULE DE CAMPS DE JOUR :

- Une formule de camps de jour **hebdomadaires** ;
- **Baignade chaque jour** à la piscine municipale (selon la température) ;
- **Ambiance thématique** unique chaque semaine avec intrigue, personnages et grands jeux ;
- La « **Journée spéciale** » proposant une activité à grand déploiement ou la venue d'invités spéciaux ;
- Matériel de **qualité** et disponible en **grande quantité**.

DES PETITS +

- Paiement en **plusieurs versements** ;
- **BBQ gratuit** le vendredi ;
- **Chanson officielle de l'été** (que votre enfant chantera sans cesse) ;
- Site Internet **FanClub** (fiche d'identification des animateurs, photos et vidéos de l'été, téléchargements, etc.) ;
- **Infolettre** pratique le jeudi précédent chaque semaine d'inscription ;
- Remise chaque mardi du billet « **Des nouvelles de ma semaine aux camps de jour** » vous informant du comportement et de la participation de votre enfant ;
- Embauche favorisant les **étudiants collégiaux et universitaires** ;
- Politique « **Vert de plaisir** ».

Un **service de garde animé** matin et soir est également disponible, au besoin, et vous pouvez vous procurer un **superbe t-shirt**, si vous le souhaitez (ou plutôt si votre enfant le souhaite.)

DES ANIMATEURS MODÈLES

Nos animateurs sont assez fous pour **faire tripper vos enfants** et possèdent la maturité requise pour offrir un **encadrement sécuritaire** et un environnement où **le respect est roi**. Ils ont **assez d'énergie** pour ne pas arrêter deux minutes (ce qui est très pratique pour amuser des enfants tout aussi énergiques.) En plus de tout ça, nous leur offrons un support et un environnement de travail enviables (et plein de petites attentions.) **Résultat : ils adorent leur travail et n'en sont que meilleurs (pour le plaisir des enfants !)**

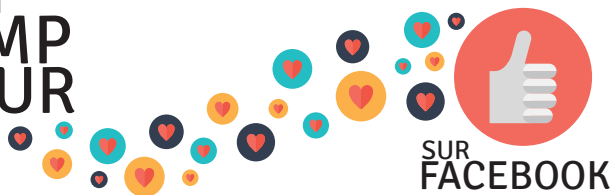
POUR QUE VOUS AYEZ L'ESPRIT TRANQUILLE

Nous savons que vous nous confiez ce que vous avez de plus précieux, vos enfants. **C'est pourquoi, la sécurité, nous y voyons, et la formation, nous y croyons :**

- Formation complète en animation, récurrente chaque année ;
- Formation en **premiers soins** pour tous les employés ;
- Formation sur les **chocs anaphylaxiques** et l'administration d'épinéphrine (Épipen, Allerject, etc.) ;
- Vérification des **antécédents judiciaires** pour tous les employés ;
- Politique **d'interdiction des noix et des arachides** ;
- Politique de **gestion des médicaments** ;
- Contrôle des **personnes autorisées à quitter** avec un enfant ;
- Tests de nage** pour tous les participants ;
- Plans de **mesures d'urgence** ;
- Politique de **gestion des incidents** et de communication aux parents ;
- Politique de **non-tabagisme**.

Ce n'est pas la peine d'insister, il est malheureusement impossible d'accepter une inscription pour un parent. Nous sommes sincèrement désolés, ce ne sont que vos enfants qui peuvent avoir la chance de passer un été de fou avec nous !

AIME
TON
CAMP
DE JOUR



SUR
FACEBOOK

ACTIVITÉS ET TARIFS

Faites votre choix parmi nos différentes options de camps, sans oublier le service de garde le matin et en fin de journée, qui est optionnel.

- Le **TARIF RÉSIDENT** s'applique aux résidents de la Ville de Montréal. • **Tous les tarifs indiqués incluent les taxes, si applicables.**
- **SEMAINES 1 et 2** : 4 jours seulement (fermés les lundis 26 juin et 3 juillet.) Un rabais de 20% sera appliqué au tarif.

LES EXPLORATEURS [5-15 ANS]

Une semaine débordante d'activités !

Voici une formule de camp qui saura répondre aux curieux de tous âges. Chaque groupe participera, au cours de la semaine, aux activités suivantes :

- Activités sportives parmi la liste suivante : soccer, basketball, flag football, baseball, hockey cosom, ultimate frisbee, kinball, tchoukball, handball, ballon-but, jeux de ballons, etc.
- Activités récréatives et coopératives ;
- Ateliers d'activités spécialisées, parmi la liste suivante : arts plastiques, science et cuisine.

Les enfants sont regroupés par groupes d'âges selon les ratios animateur/enfants suivants :

5-6 ans - 1/8 **7-9 ans** - 1/12 **10 et +** - 1/15

La planification des activités prévoit une adaptation et des variantes en fonction de chaque groupe d'âge, respectant les capacités et intérêts associés au développement des enfants.

Tarifs hebdomadaires : 130\$ - Résidents 160\$ - Non-résidents

NOUVEAU TENNISMANIA [7-11 ANS]

Frappe un as !

En plus des activités régulières des camps de jour, les participants du camp Tennismania participent, chaque jour*, à 1h30 de cours de tennis en compagnie d'un professionnel et de leur animateur. Tous les enfants, débutant comme initiés, sont les bienvenus. Les séances de tennis visent l'apprentissage et le perfectionnement des techniques et la pratique du tennis dans une ambiance de plaisir.

En association avec le Club de Tennis de l'Île-Bizard.

**Les activités pourraient varier en fonction de la météo.*

Tarifs hebdomadaires : 185\$ - Résidents 215\$ - Non-résidents

SERVICE DE GARDE [5-15 ANS]

Horaire : 7h à 9h et 16h à 18h

Le service de garde, optionnel, propose aux enfants des ateliers dirigés. Les animateurs en place animent des jeux sportifs, des projets de bricolage, des jeux d'adresse et de société et des défis spéciaux. En plus, un coin lecture et la projection d'un film permettent aux enfants de se détendre.

Tarifs hebdomadaires : 42\$ - Résidents 47\$ - Non-résidents

Tarifs à l'unité, par période de garde (payable sur place seulement) :

12\$ - Résidents 14\$ - Non-résidents

Une « période de garde » correspond à un bloc horaire AM ou PM pour une journée. L'heure de départ (18h) doit être respectée, sinon des frais de 6\$ par enfant par tranche de 15 minutes seront imposés. Les enfants, qui ne sont pas inscrits au service de garde et dont les parents sont en retard en fin de journée seront automatiquement inscrits au service de garde et les frais unitaires seront applicables.

UN CAMP LA NUIT [5-15 ANS]

Une nuit mémorable !

Viens passer une nuit au camp de jour en compagnie de tes animateurs ! Au menu : une soirée thématique hors du commun remplie d'activités spéciales, un film sur écran géant, des guimauves autour du feu et des surprises ! Déjeuner complet inclus le lendemain. La liste du matériel à apporter et les détails du déroulement seront communiqués avant l'événement.

Date : Jeudi 20 juillet dès 19h

Tarifs : 30\$ - Résidents 35\$ - Non-résidents

ASPIRANT-ANIMATEUR [14-17 ANS]

Une formation incontournable !

Une formation aussi bien théorique que pratique d'une durée de 3 semaines, donnée par un spécialiste de l'animation en camps de jour. La formation comprend une trousse de base complète (cahier de formation, recueil de chansons, cahier de jeux, t-shirt) ainsi qu'une évaluation en fin de stage. L'attestation de réussite du cours est conditionnelle à la réussite de l'évaluation.

Tarifs (3 semaines) : 400\$ - Résidents 470\$ - Non-résidents

STAGE D'ANIMATION [14-17 ANS]

Passons aux choses sérieuses !

Pour toutes celles et ceux qui veulent perfectionner leurs connaissances pratiques en animation. Préalable : avoir réussi la formation Aspirant-Animateur ou l'équivalent.

Tarifs hebdomadaires : 30\$ - Résidents
35\$ - Non-résidents

OPTION TENNIS AU SERVICE DE GARDE [5-15 ANS]

S'amuser et progresser !

Des ateliers récréatifs de tennis hebdomadaires, du lundi au jeudi, de 16h15 à 17h15*, durant le service de garde. Les ateliers visent l'apprentissage ou le perfectionnement des techniques de base et la pratique du tennis dans une ambiance de plaisir. Pour les enfants n'ayant jamais joué au tennis ou ceux ayant une expérience limitée. Pour participer, l'enfant doit également être inscrit aux camps de jour et au service de garde pour la semaine durant laquelle les ateliers ont lieu. Deux niveaux sont offerts :

Mini (5-7 ans) Débutants (8-15 ans**)

Tarif hebdomadaire : 46\$

En association avec le Club de Tennis de l'Île-Bizard.

**À la fin de l'atelier de tennis, l'enfant retourne au service de garde des camps de jour. En cas d'annulation d'un atelier en raison de la pluie, l'enfant demeure au service de garde des camps de jour et l'atelier est reporté au vendredi. Par la suite, si d'autres ateliers devaient être annulés en raison de la pluie au cours de la même semaine, ils seraient remboursés.*

***Les enfants âgés de 7 ans avec expérience peuvent être admis à ce niveau sur demande.*

ENSEMBLE NOUS JOUONS - PROGRAMME D'ACCOMPAGNEMENT EN LOISIR [6-15 ANS]

Ce programme permet l'intégration aux activités des camps de jour de tout enfant aux prises avec un handicap, une limitation ou d'autres besoins particuliers ne lui permettant pas une participation aux activités de façon autonome, mais nécessitant la présence d'un accompagnateur.

A) Tarification hebdomadaire avec soutien financier de l'organisme À Cœur Ouvert : TARIF RÉGULIER

Ce programme de soutien financier n'est offert qu'aux résidents de L'île-Bizard-Ste-Geneviève. Pour pouvoir bénéficier du tarif régulier d'inscription aux camps de jour, une personne responsable de l'enfant doit soumettre une demande de Subvention à l'accompagnement à l'organisme À cœur ouvert, partenaire du programme au plus tard le 20 février 2017, **DÉTAILS COMPLETS SUR INTERNET**. Au-delà de cette date, il est possible de déposer une demande, mais la possibilité d'obtenir la subvention est significativement réduite. Le nombre de place disponible étant limité, l'octroi des subventions sera déterminé après une période déterminée de réception des demandes. Nous tenons à souligner que l'objectif de ce programme demeure d'offrir au plus grand nombre de participants la chance de recevoir des subventions.

B) Tarification hebdomadaire sans subvention : 560\$

C) Tarification hebdomadaire avec tout autre programme de subvention : 560\$ moins subvention

Si le montant reçu par le client ne peut lui être versé directement mais doit plutôt être versé à Sportmax, une lettre d'autorisation de versement du montant d'argent incluant les conditions applicables doit être fournie au moment de l'inscription aux camps de jour. Contactez les camps de jour pour plus de détails.

Le service d'accompagnement n'inclut pas les périodes de service de garde (7h-9h et 16h-18h). Toutefois, en cas de besoin, une entente autonome entre le client et l'accompagnant pourrait être fixée, selon l'intérêt des parties.



UTILISEZ CE TABLEAU DÉTAILLANT LES CHOIX D'ACTIVITÉS OFFERTS CHAQUE SEMAINE PAR GROUPE D'ÂGE AFIN D'ORGANISER VOTRE ÉTÉ AVEC NOUS !

	27 JUIN 30 JUIN *	4 JUIL. 7 JUIL. *	10 JUIL. 14 JUIL.	17 JUIL. 21 JUIL.	24 JUIL. 28 JUIL.	31 JUIL. 04 AOÛT	7 AOÛT 11 AOÛT	14 AOÛT 18 AOÛT	21 AOÛT 25 AOÛT
	#1	#2	#3	#4	#5	#6	#7	#8	#9
LES EXPLORATEURS	5-15	5-15	5-15	5-15	5-15	5-15	5-15	5-15	5-15
TENNISMANIA		7-8	9-11	7-8				9-11	
ASPIRANT-ANIMATEUR		14-17							
STAGE D'ANIMATION	14-17	14-17	14-17	14-17	14-17	14-17	14-17	14-17	14-17
UN CAMP LA NUIT				5-15					
ENSEMBLE NOUS JOUONS	6-15	6-15	6-15	6-15	6-15	6-15	6-15	6-15	
SERVICE DE GARDE	5-15	5-15	5-15	5-15	5-15	5-15	5-15	5-15	5-15
OPTION TENNIS - MINI		5-7	5-7	5-7	5-7		5-7	5-7	
OPTION TENNIS - DÉBUTANTS		8-15	8-15	8-15	8-15		8-15	8-15	

* SEMAINES 1 et 2 : 4 jours seulement (fermés les lundis 26 juin et 3 juillet.) Un rabais de 20% sera appliqué au tarif.



MODALITÉS D'INSCRIPTION DES CAMPS DE JOUR

Comment s'inscrire ? À partir de quand ? En combien de versements puis-je payer ? Et les crédits d'impôt ? Par ici les réponses !

DÉBUT DES INSCRIPTIONS

Mardi 14 mars 2017, dès 9h sur Internet et dès 19h en personne.

INSCRIPTION PAR INTERNET

Obtenez une confirmation d'inscription immédiate. Paiements par carte de crédit VISA ou MASTERCARD seulement*.

Connectez-vous à votre dossier en ligne déjà existant (avec votre code d'utilisateur et votre mot de passe que vous avez vous-même inventés) ou créez-le lors de votre première connexion. Ensuite, vous y aurez accès en tout temps pour procéder à des inscriptions et imprimer vos relevés d'impôts.

NOUVEAU PAIEMENTS ÉTALÉS : Profitez de paiements étalés par carte de crédit, sous forme de versements égaux aux deux semaines, pour les inscriptions faites avant le 29 mai.

**Premier versement exigé au moment de l'inscription. Dernier versement prélevé au plus tard le 11 juin.*

LISTE D'ATTENTE : Si une activité est complète lors de l'inscription, un bouton rouge "Liste d'attente" apparaîtra. Cliquez-le pour vous ajouter à la liste d'attente. Vous serez contactés si une place se libère. Important : vous devrez toutefois inscrire votre enfant à une autre activité si vous avez besoin du service pour cette semaine, puisque si aucune place ne se libère, votre enfant ne sera pas inscrit.

**Les transactions en ligne apparaissent sur le relevé de carte de crédit sous le nom CAMPS DE JOUR SPORTMAX. Des frais de 20\$ seront facturés pour toute demande d'arrêt de transaction (chargeback) non-justifiée.*

INSCRIPTION EN PERSONNE

Confirmation d'inscription par courriel dans un délai d'une semaine. Présentez-vous au bureau des camps de jour :

Du 14 mars au 20 juin : les mardis, entre 18h et 20h.

À partir du 27 juin : du lundi au vendredi, entre 9h et 16h.

Le paiement doit être complet et remis lors de l'inscription. VISA, MASTERCARD, CARTE DÉBIT et ARGENT COMPTANT acceptés en tout temps. CHÈQUES libellés au nom de SPORTMAX INC. acceptés jusqu'au 12 juin seulement. Tout chèque sans provision entraînera des frais de 20\$. Pour toute transaction totale d'un minimum de 350\$, il est possible de répartir le montant total en un maximum de 6 paiements égaux :

-1 paiement en date de l'inscription.

-Un maximum de 5 chèques post-datés aux dates suivantes : 17 avril, 1^{er} mai, 15 mai, 29 mai et 12 juin.

POLITIQUE DE TRANSFERT ET DE REMBOURSEMENT

Un transfert d'activité et/ou de semaine d'inscription est possible, **sans frais**, selon les places disponibles au moment de la demande. Un remboursement, avec une **pénalité de 25\$** par demande, sera émis **si la demande d'annulation est faite au plus tard le lundi de la semaine précédente, avant midi**. Aucun remboursement ne sera accordé si ce délai n'est pas respecté. Le participant pourra obtenir la totalité de ses frais d'inscription si les camps de jour annulent l'activité à laquelle il est inscrit. Pour des raisons administratives, les remboursements seront émis au plus tard 30 jours ouvrables après la date de la demande et à la suite de l'encaissement des sommes dues. **Il est impossible d'effectuer une demande de transfert ou de remboursement en ligne**. Veuillez contacter directement le bureau des camps pour procéder.

COÛT RÉEL D'UNE INSCRIPTION APRÈS LES DÉDUCTIONS D'IMPÔT ?

Lorsque vous payez pour des camps de jour, le montant déboursé est admissible à titre de frais de garde. En tenant compte des déductions prévues aux lois fiscales québécoise et canadienne, ce montant est significativement réduit.

EXEMPLES POUR UNE SEMAINE À 130\$

REVENU FAMILIAL	CRÉDIT PROVINCIAL	DÉDUCTION FÉDÉRALE	ÉCONOMIE	COÛT RÉEL
Plus de 152 505\$	26% (33,80\$)	12,53% (16,29\$)	50,09\$	130\$ 79,91\$
De 47 696\$ à 95 380\$	60% (78,00\$)	12,53% (16,29\$)	94,29\$	130\$ 35,71\$
Moins de 34 800\$	75% (97,50\$)	12,53% (16,29\$)	119,79\$	130\$ 16,21\$

**Ce tableau illustre 3 des 10 paliers de revenus existant.*

POUR MIEUX COMPRENDRE

Tous les contribuables ont droit à des allègements, mais les calculs s'appliquent en fonction des revenus et de la situation familiale.

Au provincial : il s'agit d'un crédit d'impôt qui rembourse entre 26% et 75% du montant payé en frais de garde. Le pourcentage appliqué est établi en fonction du revenu familial.

Au fédéral : il s'agit d'une déduction du montant des frais payés sur le revenu d'un des parents. Ainsi, le montant payé en frais de garde diminue le revenu et fait économiser les impôts payés sur l'équivalent du montant de frais de garde.

Au plus tard le 28 février de l'année suivant l'été pour lequel les frais de garde ont été payés, nous émettons un relevé pour frais de garde (Relevé 24) que vous pouvez imprimer via votre dossier d'inscription en ligne afin de l'utiliser pour vos déclarations d'impôts provinciale et fédérale.

Ces informations visent à expliquer sommairement les déductions et sont à titre indicatif. Puisque les situations familiales sont multiples, veuillez vous référer à un professionnel ou à la documentation fournie par les gouvernements pour en connaître tous les détails.

DÉROULEMENT DES CAMPS

Retrouvez ici toutes les informations relatives au déroulement des camps de jour, pour être fin prêts lors de votre arrivée parmi nous.

FORMULE D'ACTIVITÉS

Camps de jour à la semaine du 27 juin au 25 août (9 semaines).

HORAIRE DES CAMPS

De 9h à 16h.

JOURS FÉRIÉS

Les camps seront fermés les lundis 26 juin et 3 juillet. Un rabais de 20% est applicable aux tarifs d'inscriptions hebdomadaires pour les deux premières semaines de l'été.

SERVICE DE GARDE

Horaire : 7h à 9h (am) et 16h à 18h (pm.)

Le service de garde, optionnel, propose aux enfants des ateliers dirigés. Les animateurs en place animent des jeux sportifs, des projets de bricolage, des jeux d'adresse et de société et des défis spéciaux. En plus, un coin lecture et la projection d'un film permettent aux enfants de se détendre.

L'heure de départ (18h) doit être respectée, sinon des frais de 6\$ par enfant par tranche de 15 minutes seront imposés.

Les enfants, qui ne sont pas inscrits au service de garde et dont les parents sont en retard en fin de journée seront automatiquement inscrit et les frais unitaires seront applicables.

ENTRÉE

Entrée du Centre socioculturel
490, montée de l'Église, Île-Bizard

LIEU D'ACCUEIL ET DE DÉPART

Salle Boileau du centre socioculturel : le lieu d'accueil et de départ est le même pour tous les participants.

PARENTS RESPONSABLES AU DOSSIER

Afin d'éviter des délais lors du départ en fin de journée, veuillez vous assurer que **les deux parents figurent comme responsables** dans votre dossier en ligne et que leurs informations personnelles complètes s'y trouvent. Le nom de toute **autre personne autorisée à venir chercher l'enfant** doit également y être ajouté.

AUTORISATION DE DÉPART

Au moment du départ, **une pièce d'identité avec photo et une signature seront demandées** à la personne responsable venant chercher l'enfant. Si l'enfant doit quitter seul ou avec une autre personne que les responsables figurant au dossier, **une autorisation écrite** doit préalablement être remise au bureau d'accueil (le formulaire est disponible sur Internet et au bureau d'accueil.)

JOURNÉE SPÉCIALE

Chaque mercredi, une « Journée spéciale » aura lieu. Au menu, une activité de grande envergure ou la visite d'invités spéciaux viendra pimenter le cours des activités. La liste de ces activités sera diffusée sur le site Internet au plus tard en juin et indiquée dans l'infolettre en début d'été.



L'INFOLETTRE DES CAMPS DE JOUR

Vous recevrez par courriel, tous les jeudis, l'infolettre des camps de jour vous donnant toute l'information sur votre prochaine semaine de camp. Assurez-vous d'avoir fourni une adresse courriel valide. Un exemple est disponible sur Internet.



EFFETS PERSONNELS



Bouteille d'eau



2 collations et lunch



Maillot



Serviette



Sandales d'eau



Écran solaire



V.F.I.

Pour les enfants de :
- 5 - 6 ans
- 7 ans et + avec
difficulté de nage

INTERDITS :



Jeux vidéos



Lecteurs numériques



Noix et arachides
Merci d'éviter les produits contenant des traces.

OBJETS PERDUS | Des bacs prévus à cet effet se trouvent sur place. À la fin des camps, les objets perdus non réclamés seront remis à des oeuvres de charité. Les camps de jour se dégagent de toute responsabilité en cas de vol, perte ou bris.

DES NOUVELLES DE MA SEMAINE AUX CAMPS DE JOUR

Dans le but d'offrir une expérience positive à tous les participants, un billet de suivi du comportement vous sera remis chaque mardi en fin de journée. Ce billet fait le point sur quelques aspects de l'attitude et de la participation de votre enfant depuis le début de la semaine (respect des consignes, respect des autres participants, participation aux activités, etc.) Merci de prendre quelques minutes pour en parler avec lui et, au besoin, n'hésitez pas à discuter avec son animateur.

THÉMATIQUES, GRANDS JEUX ET COSTUMES

Chaque semaine, les camps de jour sont plongés dans un univers thématique rigolo duquel sont inspirées les activités. La semaine culmine avec un grand jeu thématique auquel tous participent.

Le mercredi, l'équipe des camps de jour et tous les participants sont invités à se costumer. Tous les détails concernant les activités thématiques sont disponibles dans l'infolettre envoyée le jeudi précédant chaque semaine d'inscription aux camps de jour.

BAIGNADE ET TESTS DE NAGE

Baignade à tous les jours, à la piscine municipale. Chaque enfant doit passer un test de nage lors de sa première période de baignade de l'été*. Ce test, supervisé par les surveillants-sauveteurs, vise à déterminer si l'enfant doit ou non porter une veste de flottaison individuelle (VFI). **Tous les enfants âgés de 5 et 6 ans doivent obligatoirement fournir et porter une veste de flottaison individuelle.** *Nous nous réservons le droit de faire passer à nouveau le test en cours d'été, au besoin.

LUNCH ET COLLATIONS

Les enfants doivent apporter un lunch froid du lundi au jeudi et 2 collations tous les jours.

Aucun accès à un four à micro-ondes n'est possible.

Il est strictement interdit de faire parvenir à un participant un repas commandé venant de l'extérieur ou d'un restaurant.

Dans le cas où un enfant n'a pas son lunch et que nous sommes dans l'impossibilité de joindre les parents, nous lui fournissons un repas au coût de 10\$ (les frais sont payables le jour même.)

BBQ GRATUIT

Le vendredi, hot-dogs, croustilles, jus et dessert sont offerts gratuitement à tous les participants. Veuillez tout de même fournir 2 collations pour la journée.

ALLERGIES AUX NOIX ET ARACHIDES

Les noix et les arachides sont strictement interdites. Vous êtes également priés d'éviter d'apporter des aliments portant la mention peut contenir des traces d'arachides. La direction des camps se réserve le droit de confisquer tout aliment jugé inadéquat, et si nécessaire, de le remplacer aux frais des parents.

RÈGLEMENTS

La liste des règlements est disponible sur Internet et à l'accueil.

T-SHIRT

Le t-shirt des camps de jour, optionnel, sera en vente dès le 27 juin au bureau d'accueil au coût de 16\$.

GESTION DES MÉDICAMENTS

À l'exception des auto-injecteurs d'épinéphrine de type Épipen® qui doivent être gardés en tout temps avec l'enfant (dans son sac à dos, à sa taille ou dans le sac de l'animateur), tous les médicaments doivent être remis au bureau d'accueil ou à la table d'accueil du service de garde. L'animateur ou un membre de l'équipe de gestion des camps de jour supervisera la prise de médicaments au moment approprié de la journée. Lors de l'inscription, assurez-vous d'indiquer au dossier de l'enfant les informations pertinentes (nom du médicament, posologie, etc.)

zone FAN CLUB

Visitez la zone FANCLUB pour y découvrir vos animateurs, apprendre la chanson des camps de jour, y voir des photos et des vidéos et télécharger des surprises !

Rendez-vous au
fanclub.sportmax.ca



CONTACTER LES CAMPS DE JOUR

Vous avez des questions ? Vous désirez vous inscrire ? Passez nous voir ou appelez-nous. Notre équipe se fera un plaisir de vous répondre rapidement et efficacement.

HORAIRE DU BUREAU D'ACCUEIL

Du 14 mars au 20 juin : les mardis, entre 18h et 20h.

À partir du 27 juin : du lundi au vendredi, entre 9h et 16h.

TÉLÉPHONE

514.620.6118 (dès le 30 janvier)

**En dehors des heures d'ouverture du bureau d'accueil, veuillez nous laisser un message détaillé. Nous retournons les appels plusieurs fois par semaine.*

ADRESSE POSTALE

Camps de jour Sportmax à l'Île-Bizard - Centre socioculturel
490, montée de l'Église
Montréal (Île-Bizard) QC H9C 1G9

ADRESSES DES LIEUX D'ACTIVITÉS

Centre socioculturel et Pavillon Vincent-Lecavalier
490, montée de l'Église
Montréal (Île-Bizard)

